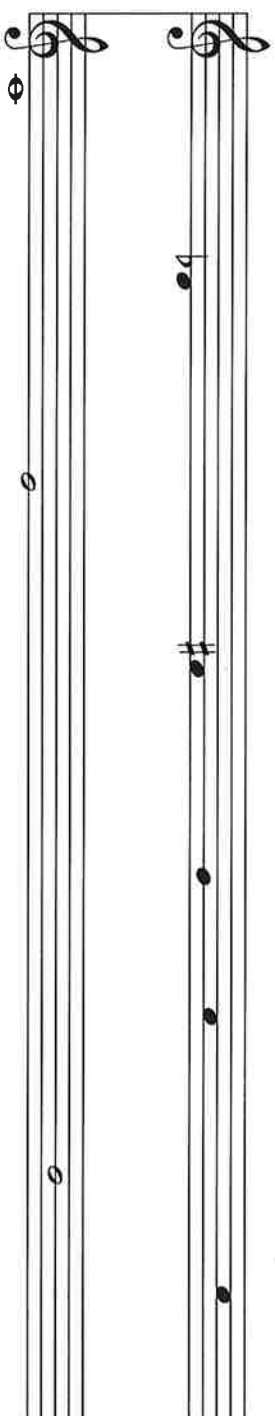




Solotöne  
der Melodie-  
instrumente  
(Sitar,  
Ssarod,  
Sarangi u.a.)  
oder:



Grundton

Vadi

("Der Sprechende",  
= der König)

Samvadi

("Der Antwortende",  
= der Minister)



Form

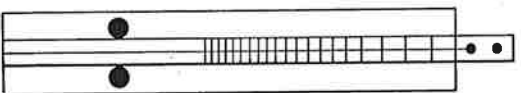
1. Teil:  
Improvisierte Vorstellung der einzelnen (Solo)-  
Töne (Alap genannt = Exposition)

2. Teil:  
In rhythmisierte Motive geliederte Tonfolgen, denen  
Gedichte zu Grunde liegen können.  
Trommel und andere Percussioninstrumente treten hinzu.

▲ Übertrage den Steckplan in die Tonliste:

0

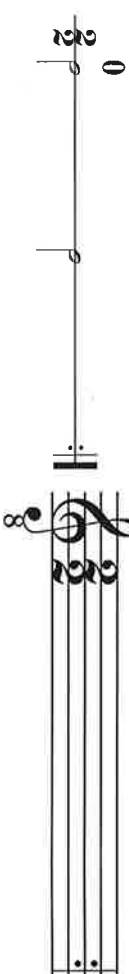
7



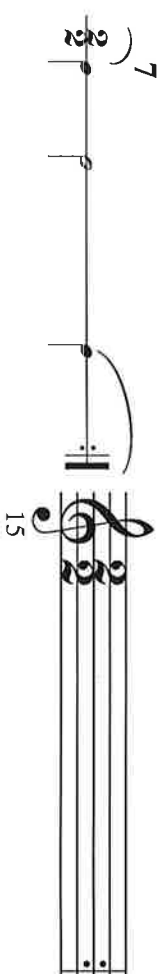
Alle Sopran-Monochorde  
möglichst mit Tampura-Steg



Alle Tenor-Monochorde  
möglichst mit Tampura-Steg



Bass-Monochorde  
möglichst mit Tampura-Steg



Bass-Monochorde  
möglichst mit Tampura-Steg

